

MTL-12023P-019

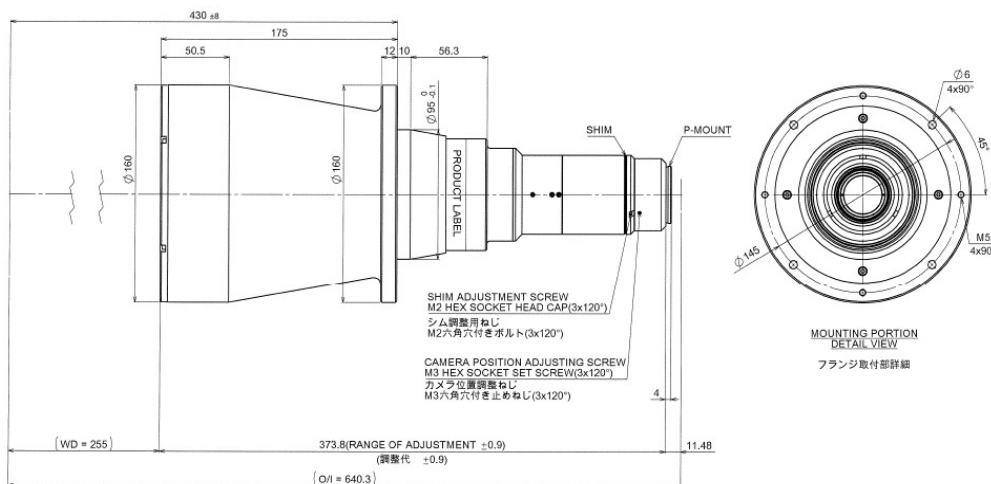
MTL series

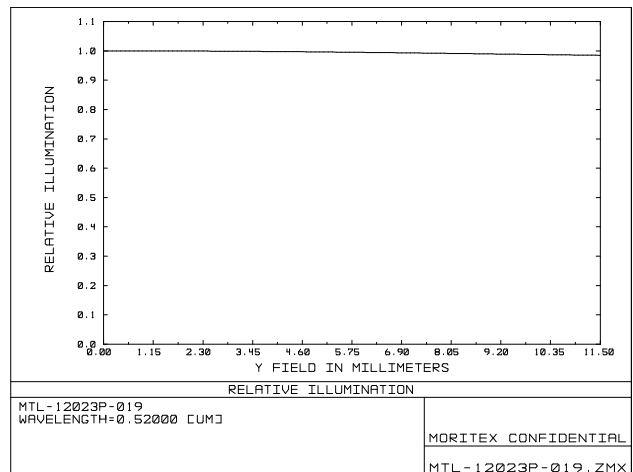
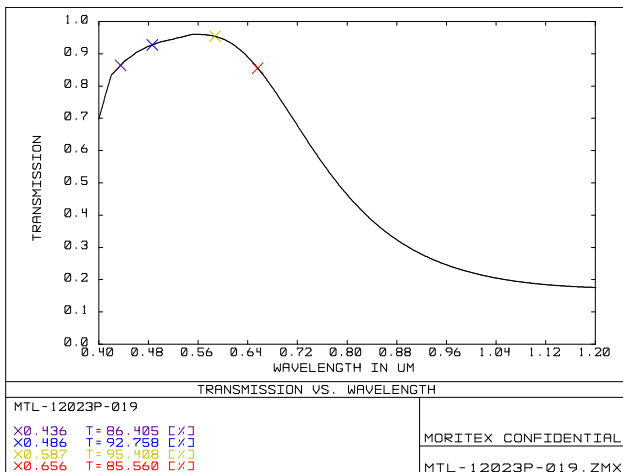
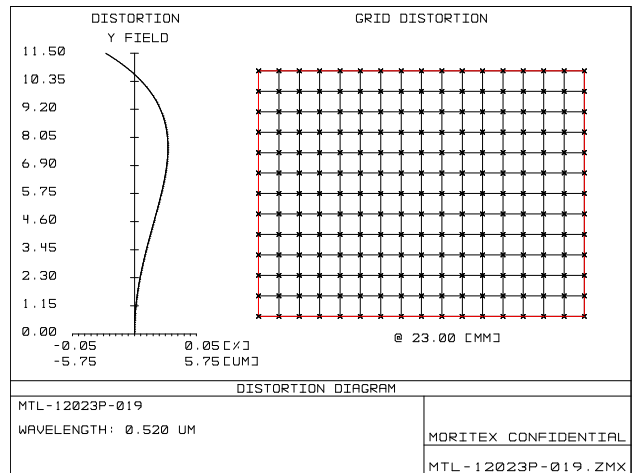
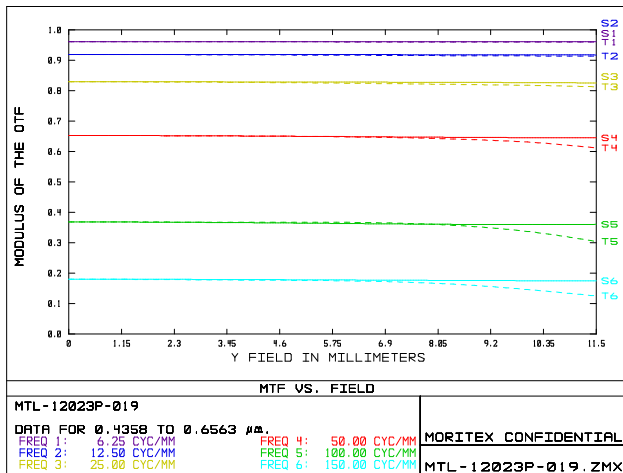


Drawing No. A22691

レンズ形式	Lens Type	Fixed Magnification Bi Telecentric Lens
光学倍率	Magnification	0.19
焦点距離 (mm)	Focal Length	4,501.91
有効Fno	Effective Fno	8.01
NA	Numerical Aperture	0.012
WD/OD (mm)	Working/Object Distance	255.0/259.7
O/I (mm)	Object to Image Distance	640.15
鏡筒長 (mm)	Mechanical Tube Length	373.67
レンズバック (mm)	Lens Back	31.19
被写界深度 (mm)	DOF @PCoC ϕ 0.04mm	17.446
分解能 (μ m)	Resolution @ $\lambda=520$ nm	26.5
前側/後側主点位置 (mm)	Front/Rear Principal Position	27,738.55/-5,333.43
入射/出射瞳位置 (mm)	Entrance/Exit Pupil Position	31,575.03/-3,262.12
入射/出射瞳径 (mm)	Entrance/Exit Pupil Diameter	761.79/411.29
テレセントリシティ (deg.)	Telecentricity	0.037(MAX:0.07)
光学ディストーション (%)	Optical Distortion	0.027(MAX:0.08)
周辺光量比 (%)	Relative Illumination	98.48
質量 (g)	Weight	3,490.0
マウント	Mount	P Mount
イメージサークル径 (mm)	Image Circle	ϕ 23

MTL-12023P-019





内容は、通知なしに随時変更されることがあります。
 The content is subject to change at any time without notification.

株式会社 **モリテックス** MORITEX Corporation

Technology center Lens design & Development technology
 TEL +81 (0)48-218-2534 moritex.mvs@moritex.com
 FAX +81 (0)48-462-6713 www.moritex.com

