

ML-U2516SR-18C

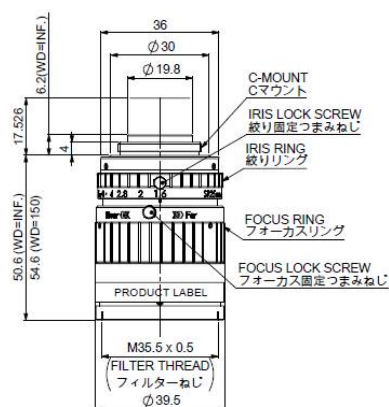
ML-U-SR series



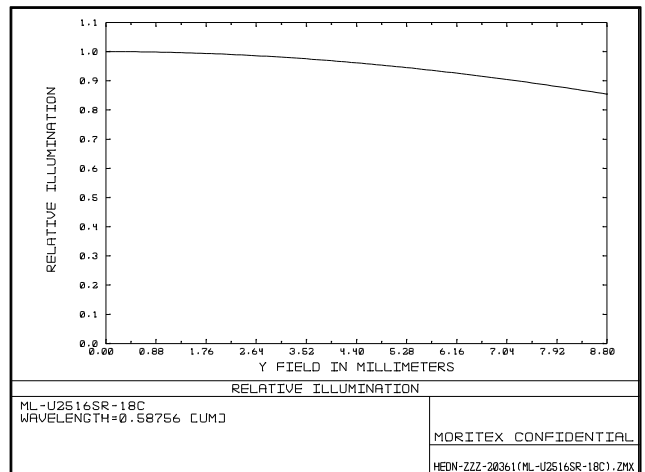
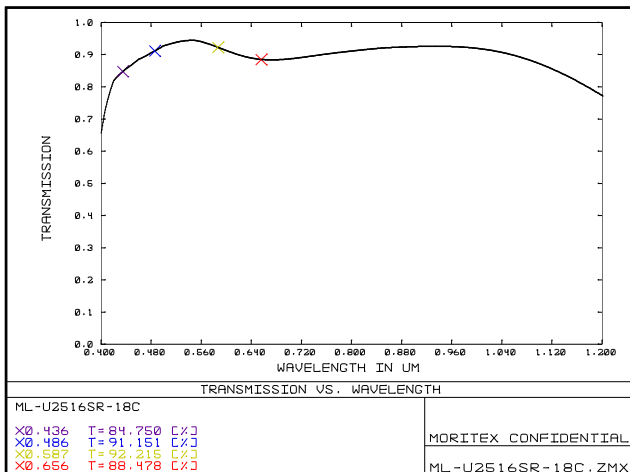
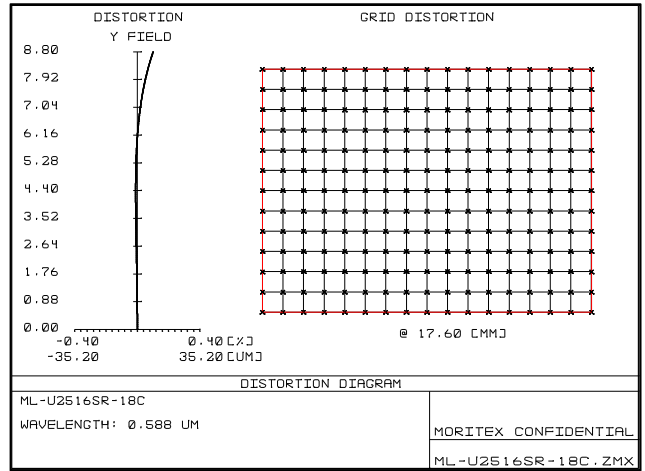
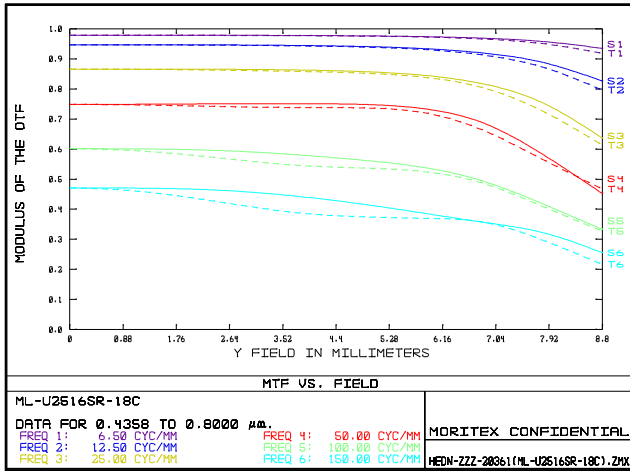
Drawing No. A23088

レンズ形式	Lens Type	CCTV Lens	
フォーカス位置	Focus Position	Reference Magnification	M.O.D
光学倍率	Magnification	0.05	0.16
焦点距離 (mm)	Focal Length	24.96	24.08
Fno	Fno	1.60~21.00	
NA	Numerical Aperture	-	-
WD/OD (mm)	Working/Object Distance	500.0 / 507.8	150.0 / 155.0
O/I (mm)	Object to Image Distance	572.20	222.20
鏡筒長 (mm)	Mechanical Tube Length	50.60~54.60	
レンズバック (mm)	Lens Back	13.73	16.48
被写界深度 (mm)	DOF @PCoC ϕ 0.04mm	57.137	6.245
分解能 (μ m)	Resolution @ λ =550nm	-	-
前側/後側主点位置 (mm)	Front/Rear Principal Position	21.54 / -12.46	21.54 / -11.42
入射/出射瞳位置 (mm)	Entrance/Exit Pupil Position	17.93 / -16.67	17.23 / -16.67
入射/出射瞳径 (mm)	Entrance/Exit Pupil Diameter	15.58 / 18.20	14.95 / 18.20
画角 (deg.) H x V	Angle Of View	30.44 x 22.96	29.27 x 22.00
TVディストーション (%)	TV Distortion	0.033	-0.117
周辺光量比 (%)	Relative Illumination	51.26	62.83
質量 (g)	Weight	140	
マウント	Mount	C Mount	
イメージサークル径 (mm)	Image Circle	ϕ 17.6	
最大適合カメラ	Largest Compatible Camera	1.1 Inch	

ML-U2516SR-18C

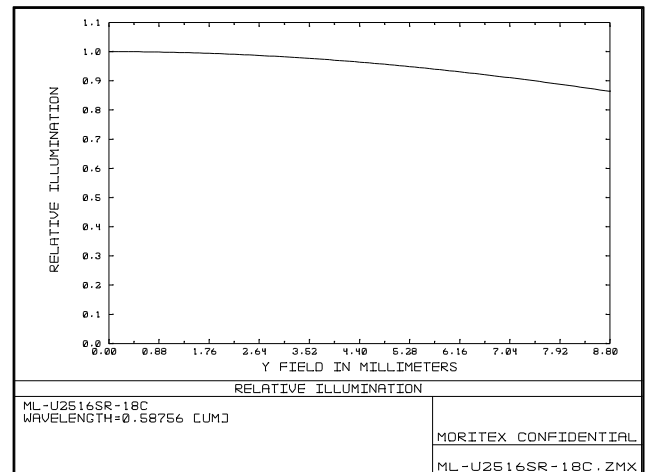
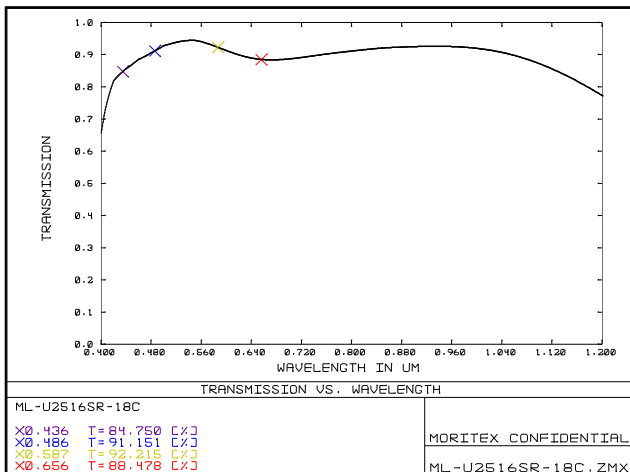
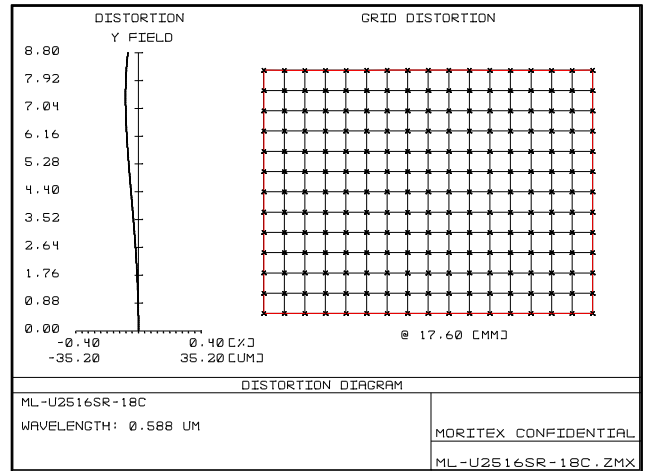
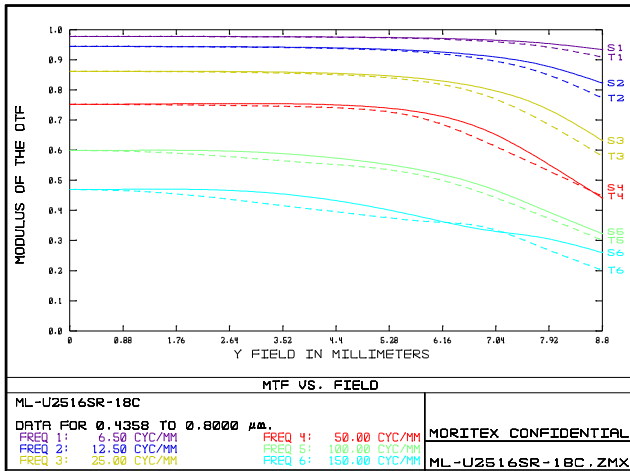


WD=500.0mm Fno2.8



内容は、通知なしに随時変更されることがあります。
 The content is subject to change at any time without notification.

WD=300.0mm Fno2.8



内容は、通知なしに随時変更されることがあります。
 The content is subject to change at any time without notification.

株式会社 モリテックス MORITEX Corporation
 レンズ開発部
 Technology center Lens design & Development technology
 TEL +81 (0)48-218-2536 moritex.mvs@moritex.com
 FAX +81 (0)48-462-6713 www.moritex.com

